



## BOÎTE DE 60 GÉLULES

### Qu'est-ce que BIOTIFORT<sup>®</sup> ?

BIOTIFORT<sup>®</sup> est un complément alimentaire destiné :

- Au traitement d'appoint des affections phanériennes (en rapport avec une fragilité des ongles et/ou des cheveux).
  - À l'entretien et la conservation de la force et l'éclat de la peau, des ongles et des cheveux.
- Grâce à sa formule associant des ingrédients sélectionnés pour leurs bienfaits sur l'organisme, BIOTIFORT<sup>®</sup> apporte :
- Souplesse, brillance, volume et beauté aux cheveux.
  - Force, croissance et vitalité aux ongles.

### Quels sont les conseils d'utilisation de BIOTIFORT<sup>®</sup> ?

2 gélules par jour pendant 2 à 4 mois

BIOTIFORT<sup>®</sup> est à consommer de préférence le matin au cours du petit déjeuner.

BIOTIFORT<sup>®</sup> convient à la femme enceinte et allaitante.

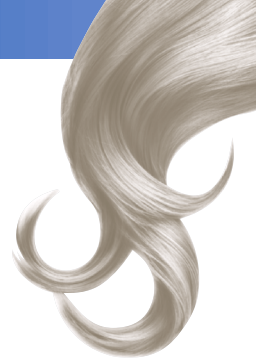
### De quoi est composé BIOTIFORT<sup>®</sup> ?

Composition	Quantité par gélule
Vitamine D3	1 mg
Vitamine B5	9 mg
Vitamine B6	1 mg
Vitamine B9 (Acide Folique)	0,10 mg
Vitamine B8 (Biotine)	0,225 mg
L-Méthionine	50 mg
L-Cystine	150 mg
Oxyde de Zinc	9,33 mg

# BIOTIFORT<sup>®</sup>

CHEVEUX & ONGLES

Vitamines D3, B5, B6, B9,  
B8 (Biotine), L-Méthionine,  
L-Cystine, Oxyde de Zinc



## BOÎTE DE 60 GÉLULES

### PRÉCAUTIONS D'EMPLOI :

BIOTIFORT<sup>®</sup> est un complément alimentaire, consommez-le dans le cadre d'une alimentation variée et équilibrée et d'un mode de vie sain.

BIOTIFORT<sup>®</sup> est contre-indiqué :

-En cas d'antécédant d'allergie à l'un des composants.

Recommandations pour les consommateurs :

·Demander conseil à votre médecin ou pharmacien lors de la consommation de compléments alimentaires.

·Eviter la consommation concomitante de plusieurs compléments alimentaires.

·Privilégier les circuits d'approvisionnement contrôlés.

### CONDITIONS DE CONSERVATION :

À conserver à une température ne dépassant pas 25°C, à l'abri de l'humidité.

### DUREE DE CONSERVATION :

Voir sur la boîte.

### FABRICANT :

Les Laboratoires MédiS

MédiS Health care

Route de Tunis Km7 BP 206 Nabeul 8000 - Tunisie

Tél : +216 31 338 420 / Fax : +216 31 338 421

NOC0014/V00